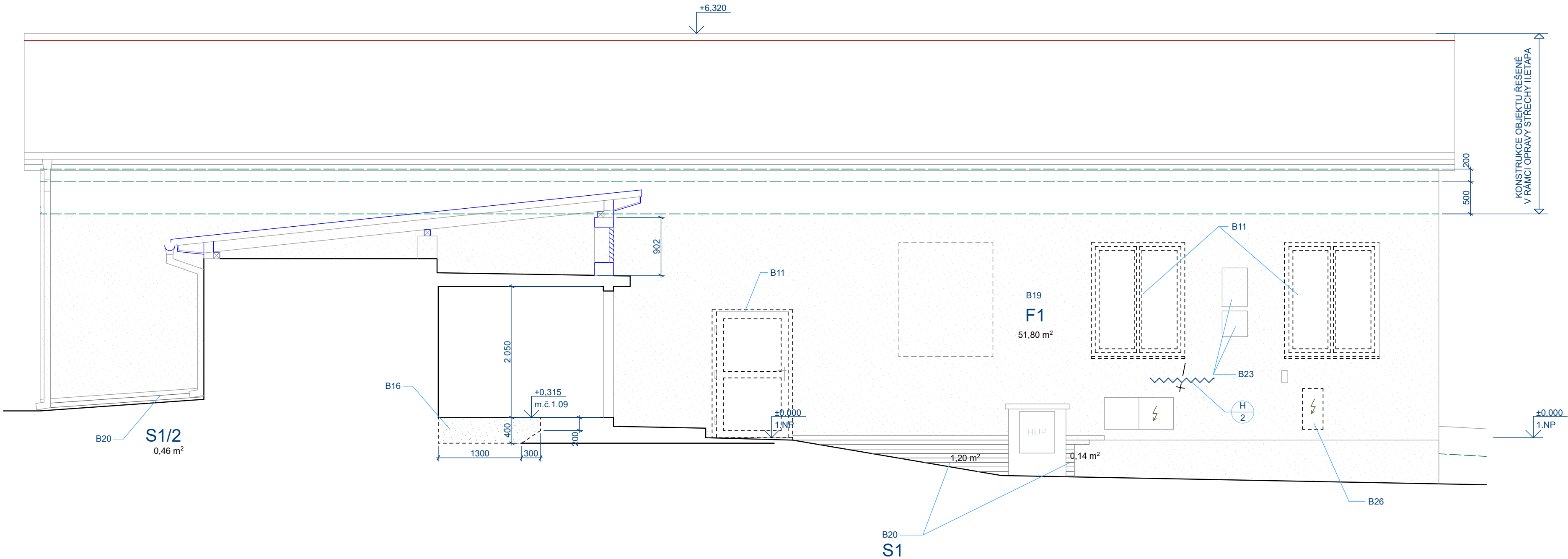


POHLED ZÁPADNÍ



LEGENDA

— + — — POŠKOZENÁ MÍSTA  
FASÁDY (TRHLINY)

LEGENDA SANACE POŠKOZENÉHO ZDIVA  
VÝZTUŽEMI HELIFIX

~~~~~ VÝZTUŽ HELIFIX V DRÁŽKÁCH  
⊕ KOTVY VE VÝVRTECH

Aplikace dodatečné helikální výztuže bude prováděno dle konstrukčních zásad - technologického prováděcího předpisu. Před zahájením prací - t.j. po odstranění omítek na nosné zdivo budou poškozená místa podrobena kontrole a dle potřeby upřesněno provedení výztuže projektantem - statikem, konzultace bude i za účasti zástupce NPÚ.

⊕  
2 Výztužení - sanace zdiva dodatečnou helikální výztuží v místě trhlin v rovném úseku do drážek - oboustranně do tl zdiva 420 mm (zásady dle TZ dodatek 6.2.2)

POPIS BOURACÍCH PRACÍ POZNÁMKY :

B11/  
Demontáž výplní otvorů - dveře vč. zárubní, okna vč. rámu, vrata vč. zárubní  
B16/  
Bourání žb podlahového souvrství v tl. cca 400 mm na úroveň -0,060 (pozor - dle potřeby zajistit strop otvorů ve 2.NP !!!)  
B19/  
Odstranění poškozených ploch břizolitové omítky (v tl. do 10 mm) na původní jádro, v místech poškození vč. jádra (v tl. 15 mm) na zdivo resp. bet. panel (odhad pro rozpočet do 15% pro břizolit / jádro do 10% všech ploch).  
B20/  
Odstranění soklu - otlučení keramického pásku vč. podkladu na původní jádro, v místech poškození na zdivo resp. bet. základ  
B23/  
Demontáž svislého dopravního značení z plochy fasády (2ks - parkování + dodatková tabulka)  
B26/  
Bourání niky pro RE (350/650 hl. 150 mm do stáv zdiva)

LEGENDA

BOURANÉ KONSTRUKCE



|                                                                                                                                             |                                                   |                                                                                              |          |           |
|---------------------------------------------------------------------------------------------------------------------------------------------|---------------------------------------------------|----------------------------------------------------------------------------------------------|----------|-----------|
| Vypracoval                                                                                                                                  | Ing. Miloš Trnka                                  | Ing. Miloš Trnka<br>Vrchlického 16, Karlovy Vary, 360 20<br>tel. 777 152 514<br>IČO 04946898 |          |           |
| Ved. projektant                                                                                                                             | Ing. Miloš Trnka                                  |                                                                                              |          |           |
| Investor                                                                                                                                    | Město Krásné Údolí, č.p.77, 364 01 Krásné Údolí   |                                                                                              |          |           |
| Stavba - akce<br><b>Stavební úpravy obj. stanice dobrovolných hasičů, Krásné Údolí, st.p.č.204/1 a 204/2, k.ú. Krásné Údolí - III.etapa</b> |                                                   | Stupeň PD                                                                                    | DSP-Z1   |           |
|                                                                                                                                             |                                                   | Datum                                                                                        | 01/2020  |           |
|                                                                                                                                             |                                                   | Číslo zak.                                                                                   | 07082019 |           |
|                                                                                                                                             |                                                   | Formát                                                                                       | 6 x A4   |           |
| Název výkresu                                                                                                                               | <b>POHLED ZÁPADNÍ<br/>- BOURACÍ PRÁCE, SANACE</b> | Měřítko                                                                                      | Profese  | Výkres č. |
|                                                                                                                                             |                                                   | 1:50                                                                                         | AS       | D.1.04    |